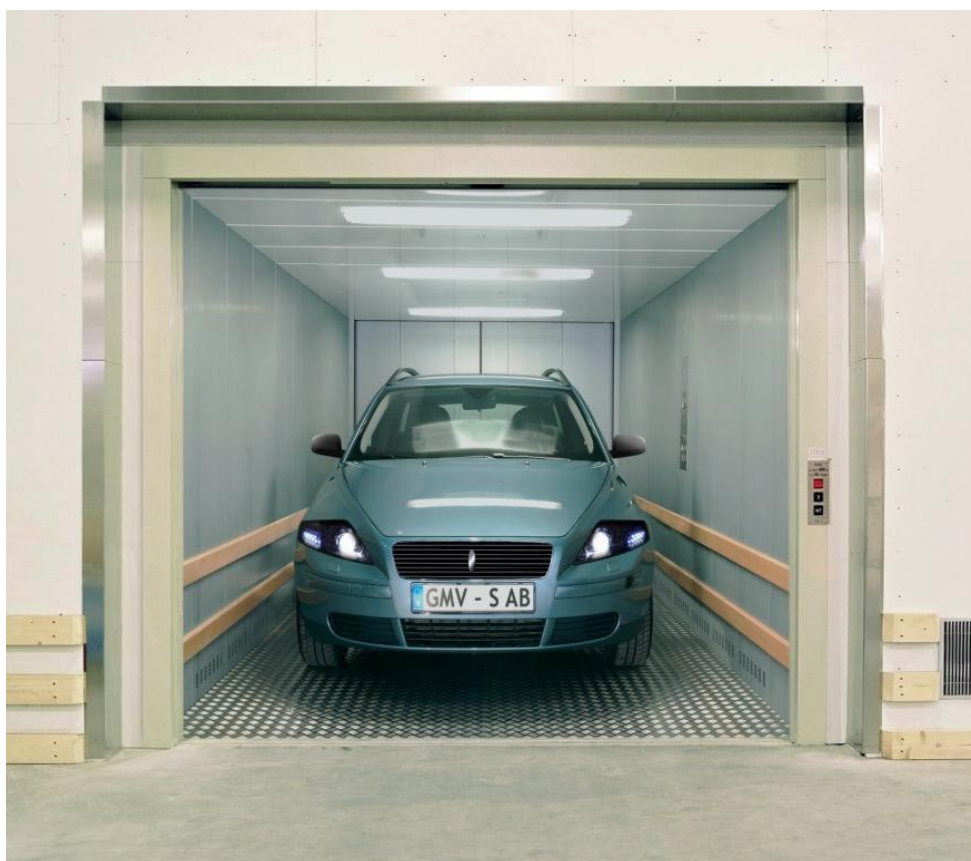




DŹWIGI SAMOCHODOWE

GMV



Dźwigi samochodowe produkcji GMV służą do bezpiecznego i wygodnego transportu samochodów na różne poziomy. Zastosowanie dźwigów zmniejsza powierzchnię potrzebną na wykonanie podjazdów garażowych w budynku.

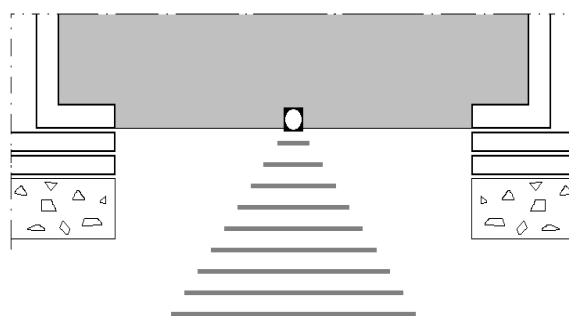
Dźwigi są być wyposażone w *traffic system* który pomaga w komunikacji i informuje kierowców o tym czy dźwig jest zajęty czy wolny. Kierowcy są informowani o tym czy pojazd wjechał do kabiny i kiedy ma zostać zatrzymany, po czym drzwi zamykają się a kabina rusza. Wszystkie informacje podawane są w czytelny i logiczny sposób.

Szczegółowy opis układu „Traffic system”:

Kabina posiada wewnątrz zielony i czerwony sygnalizator świetlny, który informuje wjeżdżającego kierowcę kiedy ma się zatrzymać podczas wjazdu i kiedy może wyjechać z kabiny, po zatrzymaniu na w właściwym przystanku. Sygnalizatory umieszczone są również na zewnątrz przystanków, przy każdych drzwiach. Odpowiednie sygnały podawane są w oparciu o analizę danych pochodzących od fotokomórek, drzwi i zajętości kabiny.

W kabinie znajdują się dwa panele dyspozycji, po lewej i po prawej stronie.

Przed wjazdem do kabiny instalowane są bariery świetlne w wykonaniu „3D”, które skanują również przestrzeń przed strefą drzwi, na zewnątrz kabiny, (Rys.1).



Rys.1 Zasada działania fotokomórki 3D

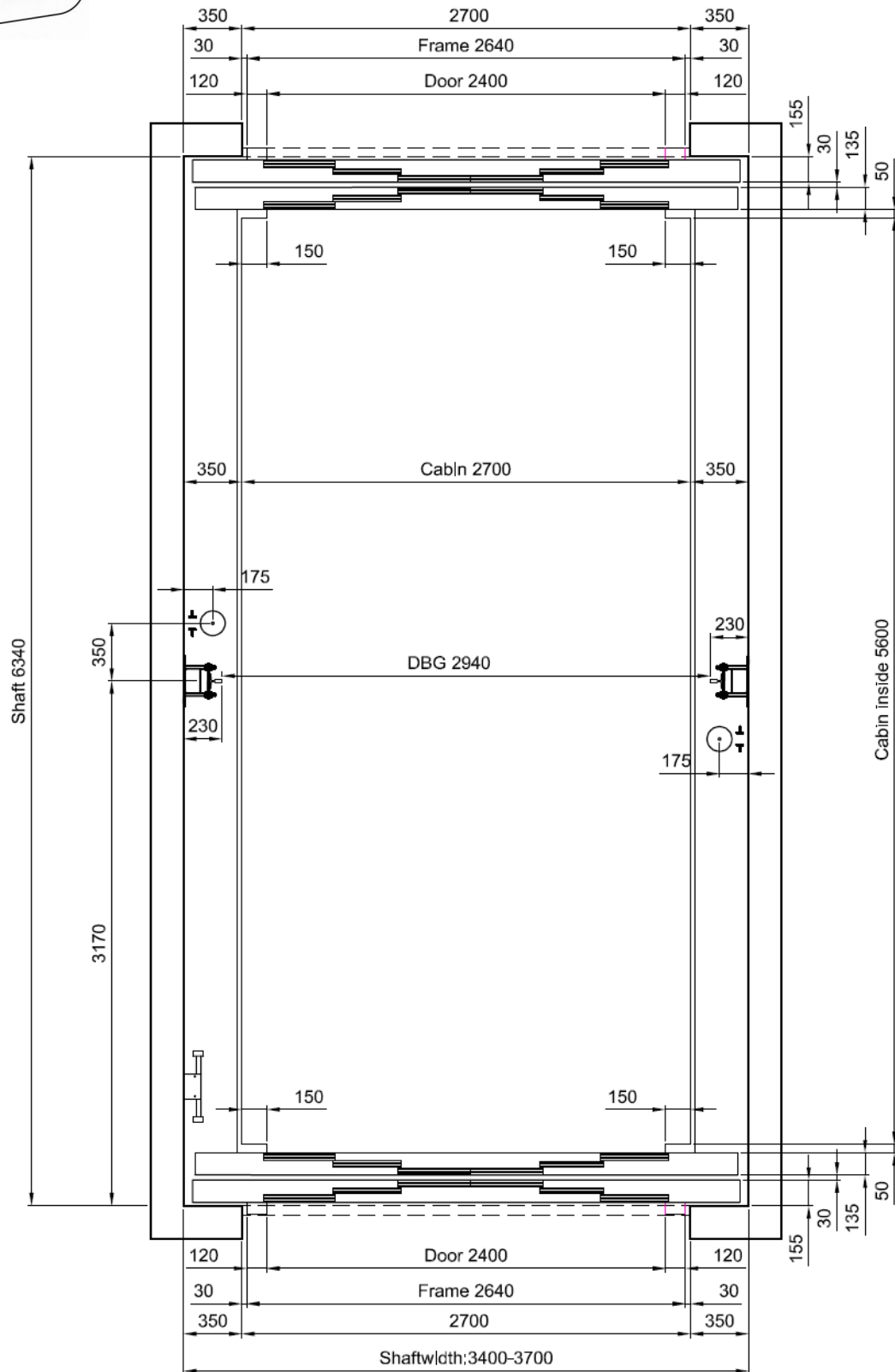
Wszystkie dźwigi wyposażone są w system awaryjnego opuszczania w przypadku zaniku napięcia, oraz w jazdę pożarową do przystanku ewakuacyjnego. Ponadto, kabiny są wyposażone w system komunikacji telefonicznej.

Podstawowe parametry dźwigu zawarte są w Tabeli 1.

Tabela 1

Dane techniczne dźwigu samochodowego

Udźwig [kg]	3500
Wymiary kabiny (szer x gł x wys) [mm]	2700 x 5600 x 2300
Szerokość drzwi [mm]	2400
Wysokość drzwi [mm]	2000
Prędkość [m/s]	0,3-0,5
Moc silnika [kW]	29,4 – 36,8



Kabina SxGxH: 2700x5600x2200
Drzwi SxH: 2400x2000

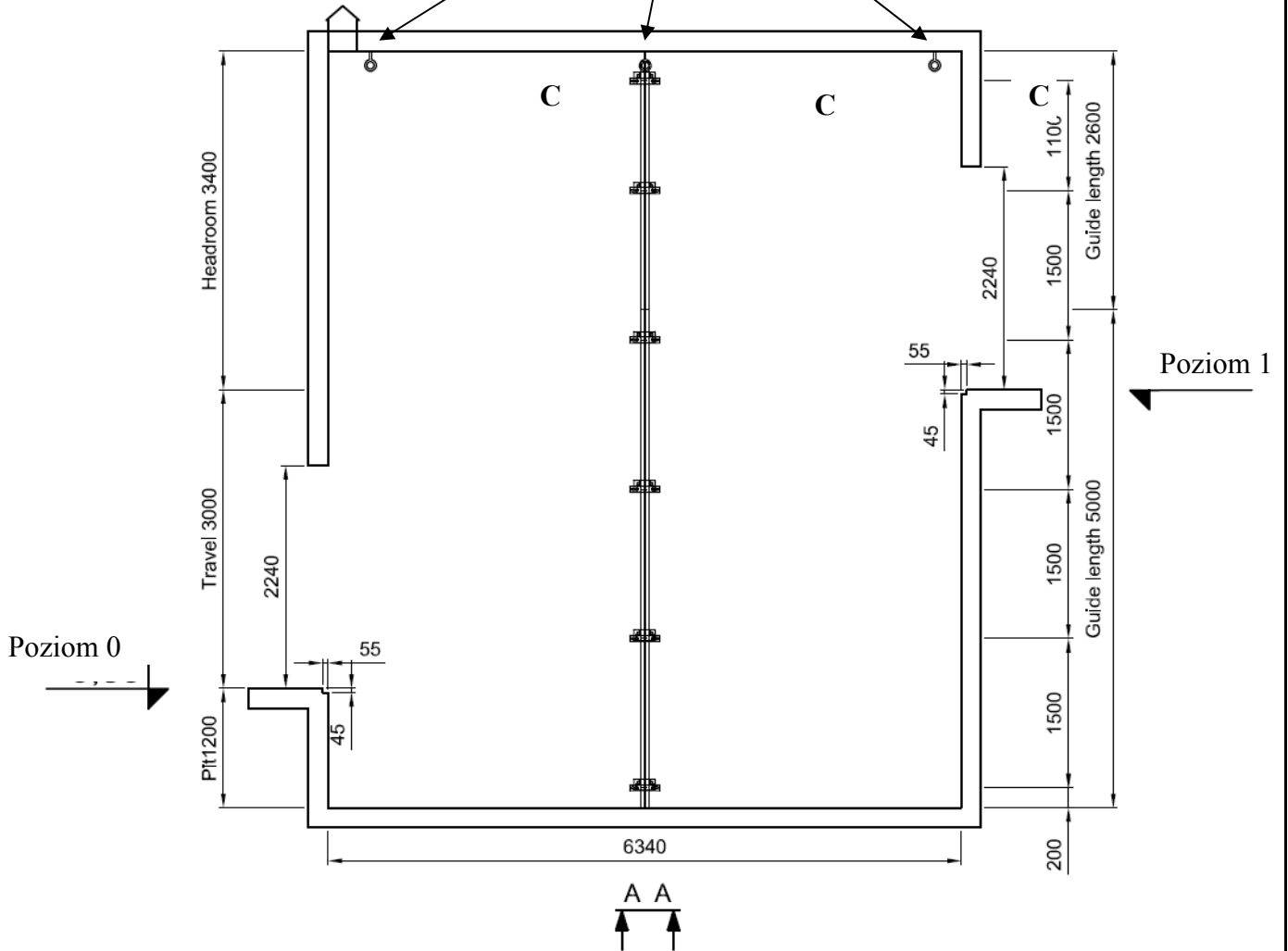
Wymiary w mm

VL-Vehicle Lift

DŹWIG SAMOCHODOWY VL

Otwór wentylacyjny wg PN 81-2 § 5.2.3

C: Haki montażowe min. 15 kN

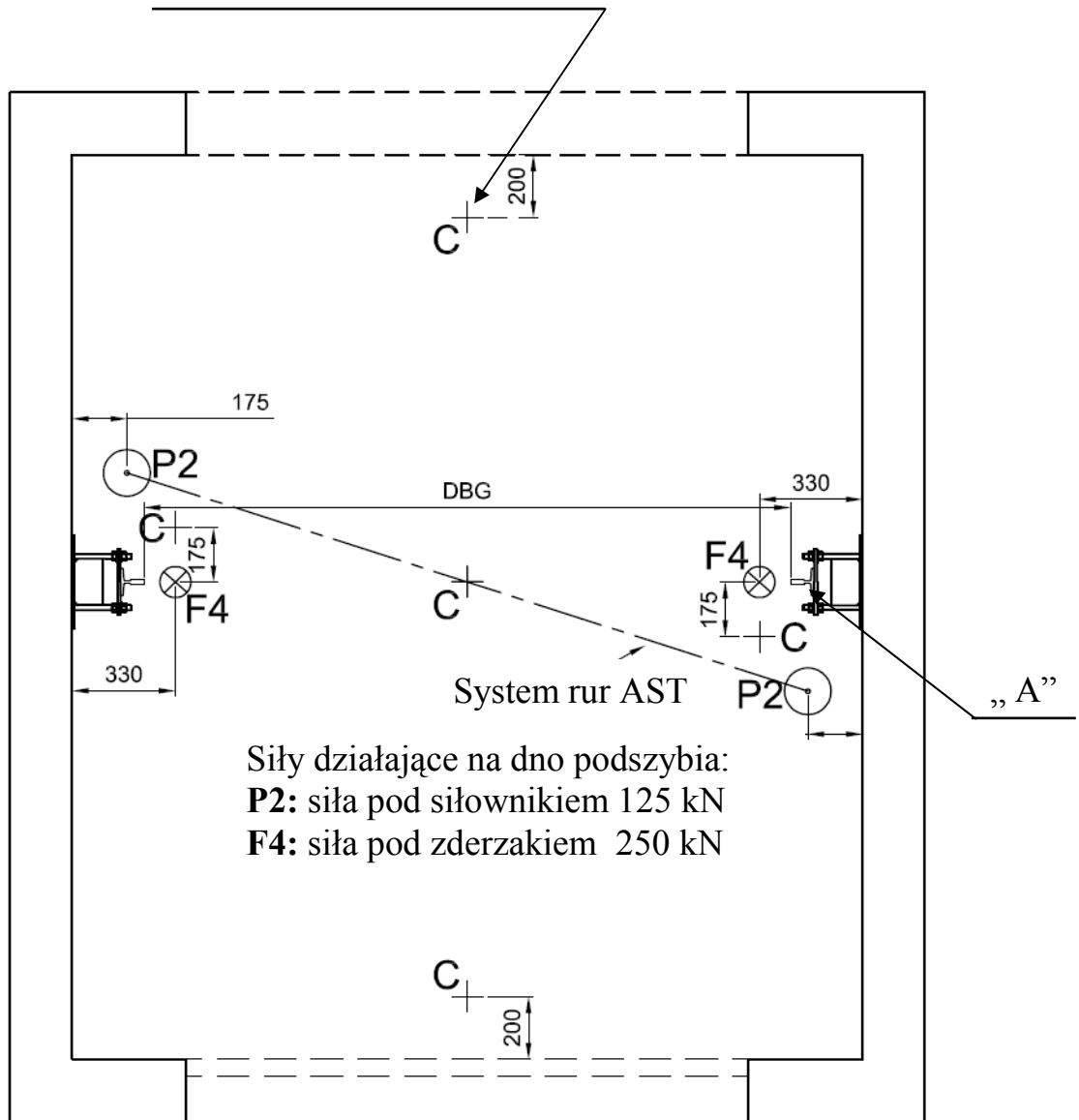


VL-Vehicle Lift

DŹWIG SAMOCHODOWY VL

SIŁY DZIAŁAJĄCE NA SZYB

C: Haki montażowe min 15 kN



Szczegół „A”

